

**OMEGA AIR**  
*more than air*



**FILTRI PER ARIA COMPRESSA**  
**Serie AAF**



## Serie AAF

La nuova serie di filtri è stata sviluppata con particolare attenzione alla funzionalità, all'affidabilità e alla facilità di manutenzione.

L'ampliamento della gamma di portata significa una maggiore utilizzabilità della nostra linea di filtri di base, che ora copre anche applicazioni con flussi d'aria estremamente bassi e connessioni di tubi di piccole dimensioni.

L'installazione è ancora più semplice e affidabile grazie al nuovo design di collegamento.

Tecnologia, competenza ed esperienza, combinate nei filtri della serie AAF, sono la soluzione migliore per ottenere la migliore qualità dell'aria nel vostro processo, indipendentemente dalle sue dimensioni.

L'aria compressa di alta qualità è sempre stata la nostra priorità. Qualità significa minori tempi di inattività dei processi produttivi, con conseguenti maggiori profitti e maggiore soddisfazione come professionisti del settore. In aggiunta, le superfici interne ed esterne dei filtri della serie AAF sono protette di norma dal rivestimento cataforetico KTL. La protezione anticorrosione KTL assicura un'eccellente resistenza chimica agli ambienti aggressivi e funge anche da ottima base per la verniciatura a polvere esterna.



### Attrezzature opzionali

Sulle custodie dei filtri è possibile installare un'ampia gamma di scaricatori di condensa e di indicatori di perdita di pressione, selezionabili dal nostro programma di produzione.

Per soddisfare i requisiti di qualità dell'aria compressa secondo la norma ISO 8375-1 della vostra applicazione, sono disponibili 9 tipi di elementi filtranti con diversi livelli di filtrazione.

Nello stesso corpo può essere installato, senza ulteriori modifiche, un elemento per la separazione della condensa a ciclone, che funge da primo stadio di rimozione della condensa dal sistema ad aria compressa.

### NUOVE caratteristiche

- Una gamma più ampia di modelli diversi per diverse portate, anche per dimensioni maggiori da 2" e 3".
- Design comodo per l'assemblaggio di più filtri e per il montaggio a parete.
- AVELOCK - Sistema antivibrazione con blocco degli elementi
- Strato di drenaggio in feltro agugliato invece che in schiuma, per una migliore resistenza termica
- Protezione interna anticorrosione X2-COAT



## Funzionalità e affidabilità

### AMPIA GAMMA DI INDICATORI DI CADUTA DI PRESSIONE

Ampia gamma di indicatori di caduta di pressione per un funzionamento economico e una maggiore affidabilità del filtro.



### DESIGN ROBUSTO

La lega di alluminio di alta qualità e il design robusto garantiscono un funzionamento affidabile in applicazioni industriali impegnative.

### AVELOCK™

#### SISTEMA ANTIVIBRAZIONE CON BLOCCO DEGLI ELEMENTI

Gli elementi filtranti sono saldamente sostenuti da nervature in alluminio. Ciò riduce significativamente il carico meccanico degli elementi e riduce la possibilità di danneggiare gli elementi a causa di vibrazioni e pulsazioni.

### X2-COAT™

#### PROTEZIONE ANTICORROSIONE

Il rivestimento cataforetico KTL (interno ed esterno) assicura un'eccellente resistenza chimica agli ambienti industriali aggressivi o addirittura salini. Il KTL funge anche da base eccellente per la verniciatura a polvere esterna.

### ASSEMBLAGGIO COMODO / MONTAGGIO A PARETE

I nuovi corpi filtro AAF sono dotati di comodi fori per facilitare l'assemblaggio di più corpi, o per montarli alla parete.

### XR, XM, XS

#### NUOVI GRADI DI FILTRAZIONE

Migliori prestazioni di filtrazione, migliore resistenza chimica e maggiore stabilità termica grazie al nuovo materiale di drenaggio.

### AMPIA GAMMA DI SCARICATORI DI CONDENZA

Oltre ad uno scaricatore di condensa automatico interno, che è la scelta più comune, offriamo un'ampia gamma di altri scaricatori di condensa, automatici ed elettronici, che possono essere montati su questi corpi.

# Corpo filtro AAF

pressione di esercizio	<b>16 bar</b>
portata	da <b>10 a 2.760 Nm<sup>3</sup>/h</b>
connessioni	da <b>1/8 a 3"</b>
campo di temp. d'esercizio	da <b>1,5 a 65 °C</b>
verniciatura standard	<b>RAL 7021</b>
materiale del corpo	<b>Alluminio</b>

## APPLICAZIONI

- applicazioni industriali generali
- settore automobilistico
- elettronica
- alimenti e bevande
- settore chimico
- settore petrolchimico
- plastica
- vernici



### Connessioni per aria compressa

Le connessioni filettate per l'aria compressa possono essere eseguite nella versione NPT o BSP. Installando un'attrezzatura aggiuntiva, è possibile unire più filtri di uguali dimensioni. I fori preconfigurati in prossimità delle connessioni filettate sono utilizzati anche per l'installazione di un kit di montaggio a parete.



### X2-COAT™

La protezione dalla corrosione è garantita dal rivestimento cataforetico KTL (interno ed esterno), che offre un'eccellente resistenza chimica agli ambienti industriali aggressivi o addirittura salini. Il KTL funge anche da base eccellente per la verniciatura a polvere esterna.



### Vetro spia

Il vetro spia è stato sviluppato per controllare facilmente il livello di condensa accumulato sul fondo del filtro ad aria compressa. Su ogni corpo del filtro in alluminio fuso è presente un'area pre-fusa in cui è possibile montare il vetro spia dopo aver praticato i fori appropriati.



### WS/WM - Kit di montaggio a parete

I kit di montaggio a parete sono stati sviluppati per montare facilmente i filtri su pareti e altre superfici. Il kit contiene 2 consolle a specchio in acciaio inox, che possono essere montate insieme al kit di montaggio AK per i filtri.



### AK - assembly kit for filters

I kit di montaggio sono stati sviluppati per collegare tra loro due o più filtri. La struttura del kit di montaggio è universale e può essere utilizzata per qualsiasi tipo di filtro, compresi quelli di altri produttori mondiali.

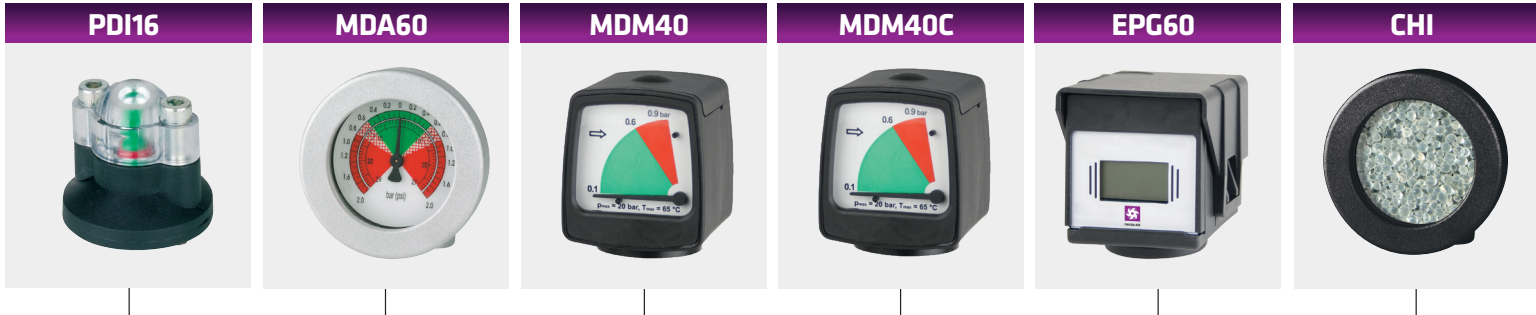


OMEGA AIR



# Attrezzature opzionali

## INDICATORI DI CADUTA DI PRESSIONE



## ELEMENTI FILTRANTI



## SCARICATORI DI CONDENZA





**A<sup>2</sup>** adsorbimento  
carbone attivo



- Strati:**
- rete stirata in acciaio inox
  - carbone attivo
  - strato in tessuto non tessuto (TNT)
  - strato filtrante in fibra profonda (microfibre di borosilicato)
  - rete stirata in acciaio inox

**H<sup>2</sup>** catalizzatore



- Strati:**
- rete stirata in acciaio inox
  - hopcalite
  - strato in tessuto non tessuto (TNT)
  - strato filtrante in fibra profonda (microfibre di borosilicato)
  - rete stirata in acciaio inox

**MS<sup>2</sup>** setaccio molecolare



- Strati:**
- rete stirata in acciaio inox
  - setaccio molecolare
  - strato in tessuto non tessuto (TNT)
  - strato filtrante in fibra profonda (microfibre di borosilicato)
  - rete stirata in acciaio inox

**CKL** separatore di condensa



- Construction:**
- costruzione in acciaio inox
  - inserto in plastica abs

**IED**



**EMD**



## Versioni opzionali

### AAF HT

Filtri per aria compressa per alte temperature in alluminio

**10/13 bar**

pressione di esercizio

da **10** a **2.760 Nm<sup>3</sup>/h**  
portata

da **1/8** a **3"**  
connessioni

da **1,5** a **120 °C**  
campo di temp. d'esercizio

**RAL 7021**

colore standard

I corpi filtro AAF HT sono progettati per la rimozione ad alta efficienza di particelle solide e aerosol di acqua e olio dai sistemi di aria compressa in applicazioni ad alta temperatura.

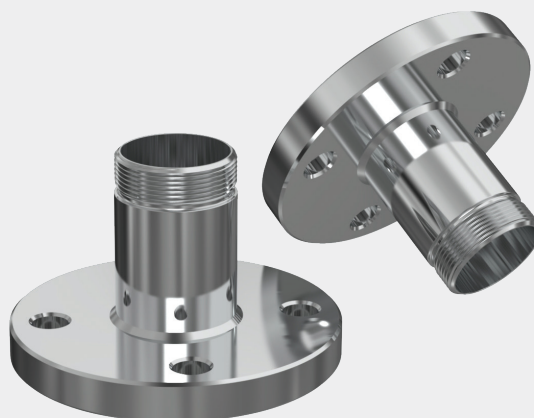
Per ottenere la qualità dell'aria compressa richiesta, è necessario installare un elemento filtrante appropriato (BHT, N25HT, N5HT, XRHT, XMHT, XSHT) nel corpo del filtro.

Per applicazioni con altri gas tecnici, contattare il produttore o il distributore locale. Informazioni dettagliate sono disponibili nel nostro catalogo principale.



### FA

Adattatori a flangia per filtri per aria compressa serie AAF



L'adattatore flangiato FA è progettato per tutti i prodotti e i dispositivi che non possono essere collegati alla tubazione senza flange, come ad esempio: alloggiamenti per filtri, scaricatori di condensa, essiccatori, valvole, ecc.

Il prodotto è costituito da una filettatura maschio per tubi che può essere avvitata all'attacco femmina del filtro, consentendo di accoppiarlo ad un'altra flangia. L'adattatore flangiato FA è completamente protetto dalla corrosione grazie al rivestimento in zinco.

#### DATI TECNICI

Tipo	Dim. flangia	Conn. filettatura <sup>(1)</sup>	Classe pressione	Dimensione						Massa kg
				A mm	B mm	C mm	D mm	E mm	F "	
FA 15	DN15	G 1/2	PN16	95	65	4x Ø14	65	15	G 1/2	0,7
FA 20	DN20	G 3/4	PN16	105	75	4x Ø14	65	15	G 3/4	1,0
FA 25	DN25	G 1	PN16	115	85	4x Ø14	65	17	G 1	1,2
FA 32	DN32	G 1 1/4	PN16	140	100	4x Ø18	85	17	G 1 1/4	2,1
FA 40	DN40	G 1 1/2	PN16	150	110	4x Ø18	95	19	G 1 1/2	2,4
FA 50	DN50	G 2	PN16	165	125	4x Ø18	105	21	G 2	3,2
FA 65	DN65	G 2 1/2	PN16	185	145	4x Ø18	105	21	G 2 1/2	3,7
FA 80	DN80	G 3	PN16	200	160	8x Ø18	105	21	G 3	4,7

<sup>(1)</sup> Flangia standard EN 1092-1, altri attacchi per tubi su richiesta.

