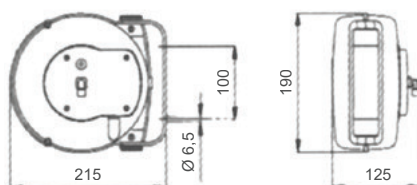


## AVVOLGITUBI PER ARIA E ACQUA FREDDA



Pressione max: 12 bar

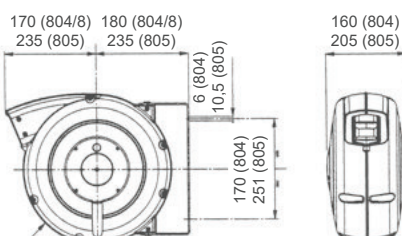
### Mini avvolgitubo

Articolo	Codice
<b>9100/6</b> 6,5 mt - Ø int. 6 mm	<b>50.06.003</b>

Mini avvolgitubo, di ridotto ingombro, per applicazioni nel settore industriale, artigianale ed hobbistico. Struttura in plastica antiurto. Dispositivo di arresto del tubo inseribile ogni 50 cm e facilmente eliminabile. Tubo in poliuretano. Idoneo per il passaggio aria e acqua fredda.



805/8



Pressione max: 15 bar  
Raccordi: Ø 1/4" M (804/8-805/8)  
3/8" M (805/10)

Articolo	Codice
<b>804/8</b> 10 mt - Ø int. 8 mm	<b>50.06.010</b>
<b>805/8</b> 16 mt - Ø int. 8 mm	<b>50.06.030</b>
<b>805/10</b> 16 mt - Ø int. 10 mm	<b>50.06.031</b>

Avvolgitubo automatico con riavvolgimento a molla. Staffa fissaggio orientabile. Struttura in tecnopolimero. Dispositivo automatico di arresto tubo alla lunghezza desiderata. Tubo in poliuretano lucido.



805/8/A FLEX

Articolo	Codice
<b>new 805/8/A FLEX</b> 15 mt - Ø int. 8 mm	<b>50.06.030.FLEX</b>
<b>new 805/10/A FLEX</b> 15 mt - Ø int. 10 mm	<b>50.06.031.FLEX</b>

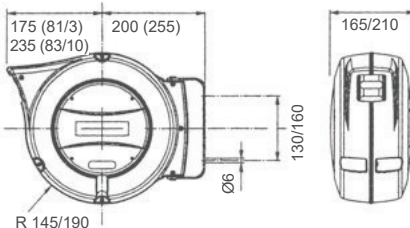
**Black Line. Tubo ultra flessibile. Antistatico. Silicon free.**



AL 81

AL 81/B SAFE

STRUTTURA IN ALLUMINIO



Pressione max: 15 bar  
Raccordi: Ø 1/4" M (81/8) - 3/8" M (83/10)

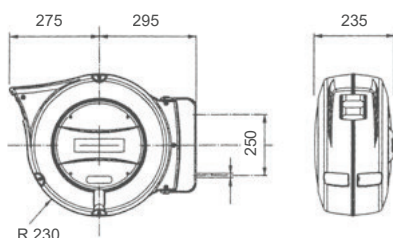
Articolo	Codice
<b>AL 81/8</b> 10 mt - Ø int. 8 mm	<b>50.06.034</b>
<b>AL 83/10</b> 16 mt - Ø int. 10 mm	<b>50.06.035</b>

Avvolgitubo automatico con riavvolgimento a molla. Staffa orientabile per fissaggio a muro o a soffitto. Struttura in alluminio pressofuso verniciato a polveri epossidiche. Dispositivo di arresto tubo alla lunghezza desiderata.

Articolo	Codice
<b>new AL 81/8/B SAFE</b> 10 mt - Ø int. 8 mm	<b>50.06.034.SAFE</b>
<b>new AL 83/10/B SAFE</b> 16 mt - Ø int. 10 mm	<b>50.06.035.SAFE</b>

**Black Line. Tubo alta visibilità verde lime.**

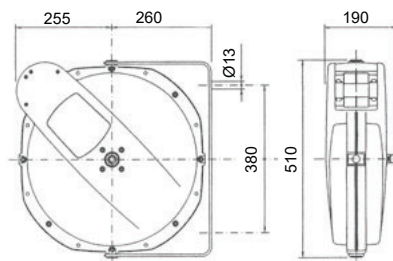
## AVVOLGITUBI PER ARIA E ACQUA FREDDA



Pressione max: 15 bar  
Raccordi: 3/8" M

Articolo	Codice
<b>AM 86/10</b> 25 mt - Ø int. 10 mm	<b>50.06.040</b>

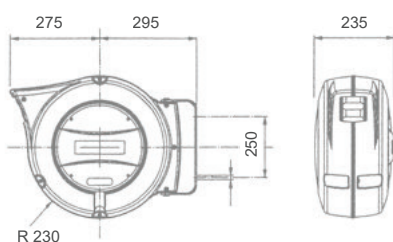
Avvolgitubo automatico con riavvolgimento a molla. Staffa orientabile per fissaggio a muro o a soffitto. Struttura in tecnopolimero. Dispositivo di arresto tubo alla lunghezza desiderata. Tubo in poliuretano lucido.



Pressione max: 20 bar  
Raccordi: Ø 3/8" M uscita - 1/2" M entrata

Articolo	Codice
<b>8803</b> 21 mt - Ø int. 10 mm	<b>50.06.050</b>

Avvolgitubo in alluminio pressofuso verniciato a polveri epossidiche. Staffa orientabile per fissaggio a muro o a soffitto. Dispositivo arresto tubo inseribile ogni metro.




Pressione max: 6 bar  
Raccordi: 3/8" M

Articolo	Codice
<b>AM 86/AGRI</b> 18 mt - Ø int. 12 mm	<b>50.06.100</b>

Avvolgitubo automatico con riavvolgimento a molla. Staffa orientabile per fissaggio a muro o a soffitto. Dispositivo arresto tubo alla lunghezza desiderata. Tubo in PVC plastificato con rinforzo in fibra poliestere. Per uso professionale. Struttura in tecnopolimero.

## AVVOLGITUBI PER APPLICAZIONI INDUSTRIALI



Disponibili in varie esecuzioni:  
**Inox - Per acqua, olio, grasso - Alta pressione - Atex** 

Ampia gamma disponibile a richiesta.

Consulta  
la gamma completa  
degli avvolgitubo  
industriali

